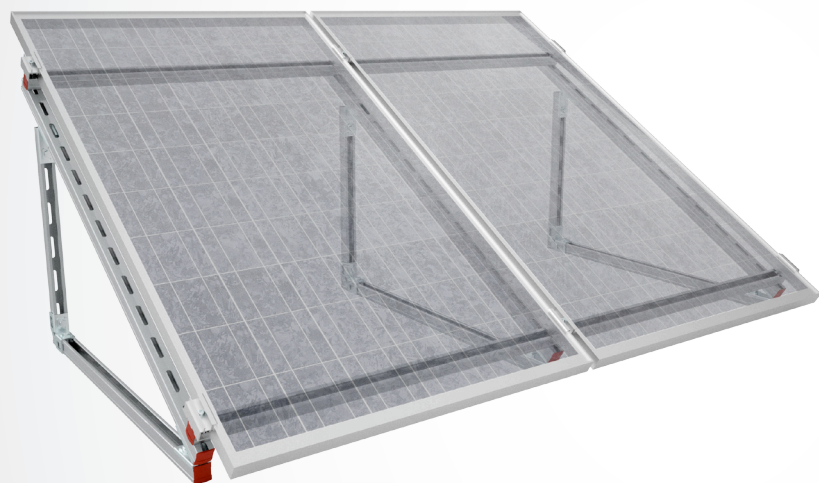


e+ one



- Montaggio su superfici piane
- Completamente in acciaio
- Giunti rapidi
- Modularità e tilt variabile

Il sistema di fissaggio e+ one, risponde a pieno a tutte le caratteristiche che cercate: rapido nel montaggio, resistente ai carichi statici e dinamici, durevole nel tempo.

Il sistema e+ one, grazie alla sua elevata modularità permette di realizzare ogni tipo di installazione; grazie a particolari giunti e a binari con fori asolati, riuscirete a gestire ogni tipo di superficie: piana, leggermente inclinata, non li-

vellate, verticali. La presenza di speciali morsetti di fissaggio, garantisce la massima stabilità dei moduli fotovoltaici, ed allo stesso tempo un montaggio veloce e semplice.

Adatto per ogni tipo di modulo, in ogni situazione, poiché studiato per zone di carico neve I e velocità di vento (nell'effetto vela) oltre ai 180 km/h.¹

INFORMAZIONI TECNICHE

Installazione	in ogni superficie piana	Carico di neve massimo superficiale	conforme a d.m 19/96 zona I con coefficiente di forma 0.8
Angolo di incidenza (tilti)	da 5° a 60°	Pressione cinetica massima posteriore	237 kg/m ²
Materiale	acciaio zincato	Velocità vento ammissibile posteriore	180 km/h
Orientamento dei moduli	verticale / orizzontale	Trazione massima sui raccordi	5,0 kN
Dimensioni	variabili dal tipo di modulo	Fissaggio sulla superficie	su richiesta
Giunzioni	rapide senza rondelle		
Viti e bulloni	acciaio galvanizzato		
Tappi per binari	rossi, in polietilene		
Garanzia	10 anni sull'integrità dei materiali		

¹ considerato un modulo da 1,5 m² ed interasse fra i triangoli di appoggio di 1,2 m
I dati e le caratteristiche tecniche riportate nella descrizione dei prodotti sono soggetti a modifiche senza alcun preavviso.